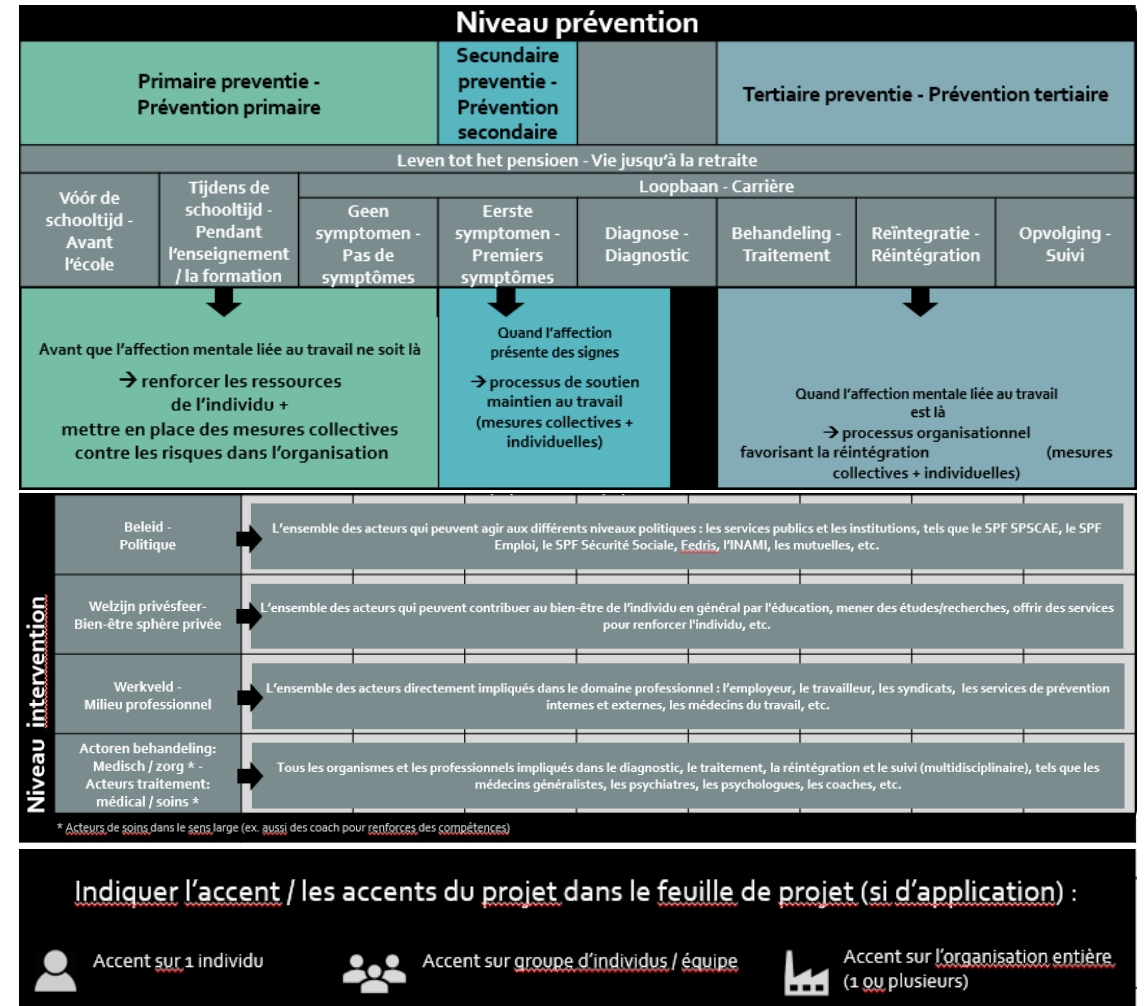




## Un canevas de prévention intégrée ?

- L'objectif est d'élaborer une **politique intégrée de prévention et d'approche des affections mentales liées au travail**.
- L'**intégration** est nécessaire à **deux niveaux** :
  - ✓ Intégration des différents niveaux de **prévention**
  - ✓ Intégration des différents niveaux d'**intervention**.
- Pour élaborer un plan d'action intégré, un **cadre intégré est nécessaire**. Un point de départ de la politique est que l'**individu** est mis **au centre**. C'est pourquoi le cadre du '**journey**' est proposé, contenant toutes les phases qu'un **individu** qui développe une affection mentale liée au travail, traverse pendant la vie.
- **Toutes les actions sont enregistrées dans ce cadre intégré**. Une distinction est faite selon l'accent des actions : il y a des actions qui mettent l'accent sur un individu, des actions centrées sur un groupe d'individus / équipe et des actions à l'échelle de l'organisation (une ou plusieurs organisations).





# Projets pilotes pour la prévention intégrée contre le **burn-out**

Niveau intervention / intervention

## Niveau preventie / prévention

	Primaire preventie - Prévention primaire		Secundaire preventie - Prévention secondaire		Tertiaire preventie - Prévention tertiaire			
	Leven tot het pensioen - Vie jusqu'à la retraite							
	Vóór de schooltijd - Avant l'école	Tijdens de schooltijd - Pendant l'enseignement / formation	Loopbaan - Carrière					
			Geen symptomen - Pas de symptômes	Eerste symptomen - Premiers symptômes	Diagnose - Diagnostic	Behandeling - Traitement	Reïntegratie - Réintégration	Opvolging - Suivi
Beleid - Politique								
Welzijn privésfeer - Bien-être sphère privée								
Werkveld - Milieu professionnel								
Actoren behandeling: Medisch / zorg * - Acteurs traitement: médical / soins *								